

**REMONT CZĘŚCI POMIESZCZEŃ  
GMINNEGO OŚRODKA KULTURY I REKREACJI W MSZANIE**

Inwestor: **Gminny Ośrodek Kultury i Rekreacji w Mszanie**

Adres inwestora: **44-325 Mszana ul. Mickiewicza 92**

Adres inwestycji: **44-325 Mszana ul. Mickiewicza 92, dz. 2000/304 obręb ewid.: 241509\_2.0002 –  
Mszana**

Opracował:

mgr inż. Marek Małek

Gmina Mszana, 44-325 Mszana, ul. 1 Maja 81  
Mszana, kwiecień 2021 r.

## SPIS TREŚCI

1. Strona tytułowa.....	str. 1
2. Spis treści .....	str. 2

### I. Część opisowa

1. Przedmiot inwestycji.....	str. 3
2. Opis stanu istniejącego .....	str. 3
3. Opis i zakres planowanych robót remontowych .....	str. 3

### II. Część rysunkowa

Rys. nr 1 – Plan sytuacyjny – skala 1:500 .....	str. 7
Rys. nr 2 – Rzut piwnicy – stan istniejący skala 1:100 .....	str. 8
Rys. nr 3 – Rzut parteru – stan istniejący skala 1:100.....	str. 9
Rys. nr 4 – Rzut I piętra – stan istniejący skala 1:100 .....	str. 10
Rys. nr 5 – Rzut piwnicy – skala 1:100.....	str. 11
Rys. nr 6 – Rzut parteru – skala 1:100 .....	str. 12
Rys. nr 7 – Rzut I piętra – skala 1:100 .....	str. 13

### **1. Przedmiot inwestycji:**

Przedmiotem opracowania jest remont części pomieszczeń Gminnego Ośrodka Kultury i Rekreacji w Mszanie. Obiekt zlokalizowany jest w Mszanie przy ul. Mickiewicza 92 na działce nr 2000/304. Właścicielem działki jest Gmina Mszana.

### **2. Opis stanu istniejącego**

Budynek objęty opracowaniem wykorzystywany jest jako obiekt użyteczności publicznej. W budynku siedzibę ma Gminny Ośrodek Kultury i Rekreacji w Mszanie oraz Gminna Biblioteka Publiczna.

Obiekt wykonany w technologii tradycyjnej ściany murowane z cegły i pustaków, stropy żelbetowe, schody żelbetowe, dach drewniany pokryty blachodachówką. Budynek o dwóch kondygnacjach nadziemnych, całkowicie podpiwniczony.

### **3. Opis i zakres planowanych robót remontowych**

Wykonanie robót nie wprowadza zmian w zagospodarowaniu terenu.

#### **3.1. Piwnica:**

- demontaż skrzydeł drzwiowych, wykucie ościeżnicy drzwiowej do pomieszczeń biblioteki oraz ościeżnicy na schodach,
- rozbiórka ścianek działowych na schodach,
- demontaż balustrad schodowych z wyniesieniem z budynku i złożeniem w miejsce wskazane
- rozebranie okładzin z płytek ceramicznych na schodach oraz w korytarzu - pom. 01 wraz z cokolikami,
- rozebranie wykładziny PCV w bibliotece z usunięciem kleju z posadzki,
- skucie betonu, zaprawy w miejscu rozbiórek płytek, wyrównanie podłoża,
- zmycie farby ze ścian i stopu,
- wykucie strzępi w ścianach,
- wykonanie ścianek działowych z betonu komórkowego,
- osadzenie nadproża z belki L-19 w ścianie działowej z uzupełnieniem przestrzeni przy nadprożu,
- wykonanie tynków cem. –wap. kat III na ściankach działowych,
- montaż drzwi przeciwpożarowych EI 30 do pomieszczenia biblioteki. Kolor okleiny dostosowany do drzwi wewnętrznych do pomieszczeń ubikacji w piwnicy,
- uzupełnienie tynku na styku ościeżnicy i muru,
- przygotowanie podłoża, gruntowanie pod okładzinę z płytek ceramicznych na posadzkach,
- ułożenie płytek ceramicznych na posadzkach i schodach. Płytki tworzące jeden system. Na schodach płytki 30-45x60 cm ryflowane, na posadzce płytki 60x60 cm, V klasa ścieralności, parametry antypoślizgowości R10
- wykonanie cokolików wysokości 10 cm z płytek,
- montaż balustrady ze stali nierdzewnej. Balustrada o wysokości 1,10 m. Słupki balustrady Ø 48,3x2,0 mm mocować poprzez kotwy mechaniczne mocowane do betonu. Słupki mocować w rozstawie co około 100 cm. Pochwyty wykonać z profilu zamkniętego - rura Ø 48,3x2,0mm. Elementy wypełniające Ø 12x2,0mm Maksymalny prześwit pomiędzy elementami balustrady 12 cm. Wysokość balustrady 1,1 m mierzona na końcu stopnia.
- wykonanie obudowy przewodów instalacji wodnej i c.o. z płyt gipsowo – kartonowych,
- wykonanie gładzi gipsowych na ścianach i sufitach,
- gruntowanie,
- malowanie ścian farbą emulsyjną lateksową w kolorach,
- malowanie sufitów farbą emulsyjną białą,
- nadanie ścianą odporności na szorowanie – dwukrotne malowanie lakierami bezbarwnymi,
- usunięcie z budynku gruzu
- mycie po robotach,
- wywóz i utylizacja gruzu,

### 3.2. Parter

- demontaż skrzydeł drzwi wejściowych, wykucie ościeżnicy drzwiowej z naświetlem,
- demontaż balustrad schodowych z wyniesieniem z budynku i złożeniem w miejsce wskazane i przekazanie inwestorowi,
- rozebranie okładzin na schodach oraz w korytarzu pom. 101 z płytek ceramicznych wraz z cokolikami,
- skucie betonu, zaprawy w miejscu rozbiórek płytek,
- zmycie farby z ścian i stopu,
- usunięcie farby olejnej ze ścian,
- wykonanie tynków cem. –wap. kat III na ościeżach,
- montaż drzwi aluminiowych zewnętrznych dwuskrzydłowych z naświetlem. Drzwi aluminiowe profil ciepły ( $U < 1,3 \text{ W/m}^2\text{K}$ ). Drzwi pełne w około 1/3 wysokości w około 2/3 przeszklone, z samozamykaczem w części czynnej, Kolor brąz - dostosowany do koloru zewn. istniejących okien. Klamka dwustronna, wkładka patentowa.
- uzupełnienie tynku na styku ościeżnicy i muru,
- uzupełnienie tynku silikonowego na ościeżach zewnętrznych,
- przygotowanie podłoża, gruntowanie pod okładzinę z płytek ceramicznych na posadzkach,
- ułożenie płytek ceramicznych na posadzkach i schodach. Płytki tworzące jeden system. Na schodach płytki 30-45x60 cm ryflowane, na posadzce płytki 60x60 cm, V klasa ścieralności, parametry antypoślizgowości R10
- wykonanie cokolików wysokości 10 cm z płytek,
- ułożenie płytek ceramicznych 60x60 cm na posadzce biblioteki, wykonanie cokolika z płytek w bibliotece,

#### Uwaga:

W pomieszczeniach biblioteki nie przewiduje się malowania, w związku z powyższym należy zachować szczególną uwagę przy montażu cokolika oraz wypełnić akrylem styk muru i cokolika.

- montaż balustrady ze stali nierdzewnej. - Balustrada o wysokości 1,10 m. Słupki balustrady  $\varnothing 48,3 \times 2,0 \text{ mm}$  mocować poprzez kotwy mechaniczne mocowane do betonu. Słupki mocować w rozstawie co około 100 cm. Pochwyty wykonać z profilu zamkniętego - rura  $\varnothing 48,3 \times 2,0 \text{ mm}$ . Elementy wypełniające  $\varnothing 12 \times 2,0 \text{ mm}$  Maksymalny prześwit pomiędzy elementami balustrady 12 cm. Wysokość balustrady 1,1 m mierzona na końcu stopnia.
- wykonanie gładzi gipsowych na ścianach i sufitach,
- gruntowanie,
- malowanie ścian farbą emulsyjną lateksową w kolorach,
- malowanie sufitów farbą emulsyjną białą,
- nadanie ścian odporności na szorowanie – dwukrotne malowanie lakierami bezbarwnymi,
- usunięcie z budynku gruzu
- mycie po robotach,
- wywóz i utylizacja gruzu,

### 3.3. I piętro

- demontaż skrzydeł drzwiowych, wykucie ościeżnicy drzwiowej do pomieszczeń 201, 203, 204, 205, 206, 207
- wykucie kraty stalowej z wyniesieniem i złożeniem w miejsce wskazane,
- demontaż grzejników w pom. 201, 203, 208,
- demontaż części instalacji c.o. i kanalizacyjnej, demontaż instalacji wodnej,
- demontaż umywalki, miski ustępowej, instalacji wodnej, instalacji kanalizacyjnej w pom. 206,
- demontaż balustrad schodowych z wyniesieniem z budynku i złożeniem w miejsce wskazane i przekazanie inwestorowi,
- rozbiórka ścianki działowej pomiędzy pomieszczeniami 202/204 i 205/207
- rozebranie naświetli z pustaków szklanych,
- rozbiórka ścianek działowych – poszerzenie pod wymianę drzwi wewnętrznych, do pom. 201, 203,
- rozbiórka okładzin z płytek ceramicznych w pom. 205 i 206 wraz z klejem i tynkiem pod płytkami,
- rozbiórka wykładziny PCV w pom. 208,
- wykucie wyłazu na poddasze,

- rozebranie okładzin na schodach oraz w pomieszczeniach
- skucie nierówności półki na klatce schodowej,
- skucie betonu, zaprawy w miejscu rozbiórek płytek,
- zmycie farby z ścian i stopu,
- wykonanie tynków cem. –wap. kat III na ściankach ościeżach,
- montaż drzwi drewnopochodnych na ościeżnicach drewnopochodnych do pom. 201, 203, 205, 206, okleina HPL
- zamurowanie otworów bloczkami z betonu komórkowego po wykutych pustakach szklanych,
- osadzenie podokienników z konglomeratu marmurowego gr. 30 mm, z zaokrąglonymi krawędziami,
- montaż grzejników stalowych dwupłytowych o wysokości 300 mm i dł. 900mm, z wykonaniem podejść , montażem zaworów i głowic termostatycznych,
- wykonanie sufitu podwieszanego z płyt gipsowo – kartonowych na ruszcie metalowym,
- montaż wyłazu w stropie EI30,
- wykucie bruzd pod instalację wodną w łazience,
- wykonanie instalacji wodnej z rur PP 20-25 mm, z izolacją rur i uzupełnieniem zaprawą bruzd instalacyjnych, wykonanie podejść pod przybory i armaturę sanitarną,
- przebudowa kanalizacji sanitarnej, wykonanie podejść pod przybory,
- montaż umywalki z półpostumentem,
- montaż stelażu pod miskę ustępową z przyciskiem spłukującym,
- montaż miski ustępowej wiszącej, sedes z duroplastu wolnoopadający,
- obudowa pionów instalacyjnych płytą gipsowo- kartonową, w ubikacji płyta wodoodporna,
- uzupełnienie tynków w miejscach odbić, poszerzeń otworów,
- montaż posadzki z paneli podłogowych AC6, na podkładzie XPS gr. 5 mm z montażem listew przyściennych, zakończeń
- przygotowanie podłoża, gruntowanie pod okładziny z płytek ceramicznych na posadzkach,
- ułożenie płytek ceramicznych na posadzkach i schodach. Płytki tworzące jeden system. Na schodach płytki 30-45x60 cm ryflowane, na posadzce płytki 60x60 cm, V klasa ścieralności, parametry antypoślizgowości R10
- wykonanie cokolków wysokości 10 cm z płytek,
- wykonanie okładziny ścian z płytek ceramicznych, montaż aluminiowych listew narożnikowych, krętek rewizyjnych, krętek wentylacyjnych,
- montaż balustrady ze stali nierdzewnej. - Balustrada o wysokości 1,10 m. Słupki balustrady Ø 48,3x2,0 mm mocować poprzez kotwy mechaniczne mocowane do betonu. Słupki mocować w rozstawie co około 100 cm. Pochwyty wykonać z profilu zamkniętego - rura Ø 48,3x2,0mm. Elementy wypełniające Ø 12x2,0mm Maksymalny prześwit pomiędzy elementami balustrady 12 cm. Wysokość balustrady 1,1 m mierzona na końcu stopnia.
- wykonanie sufitu podwieszanego z płyt 60x60 cm,. Płyty do pomieszczeń o wilgotności 90 %
- wykonanie półki z płyt gipsowo – kartonowych na klatce schodowej,
- wykonanie gładzi gipsowych na ścianach i sufitach,
- gruntowanie,
- malowanie ścian farbą emulsyjną lateksową w kolorach,
- malowanie sufitów farbą emulsyjną białą,
- usunięcie z budynku gruzu,
- mycie po robotach,
- wywóz i utylizacja gruzu,

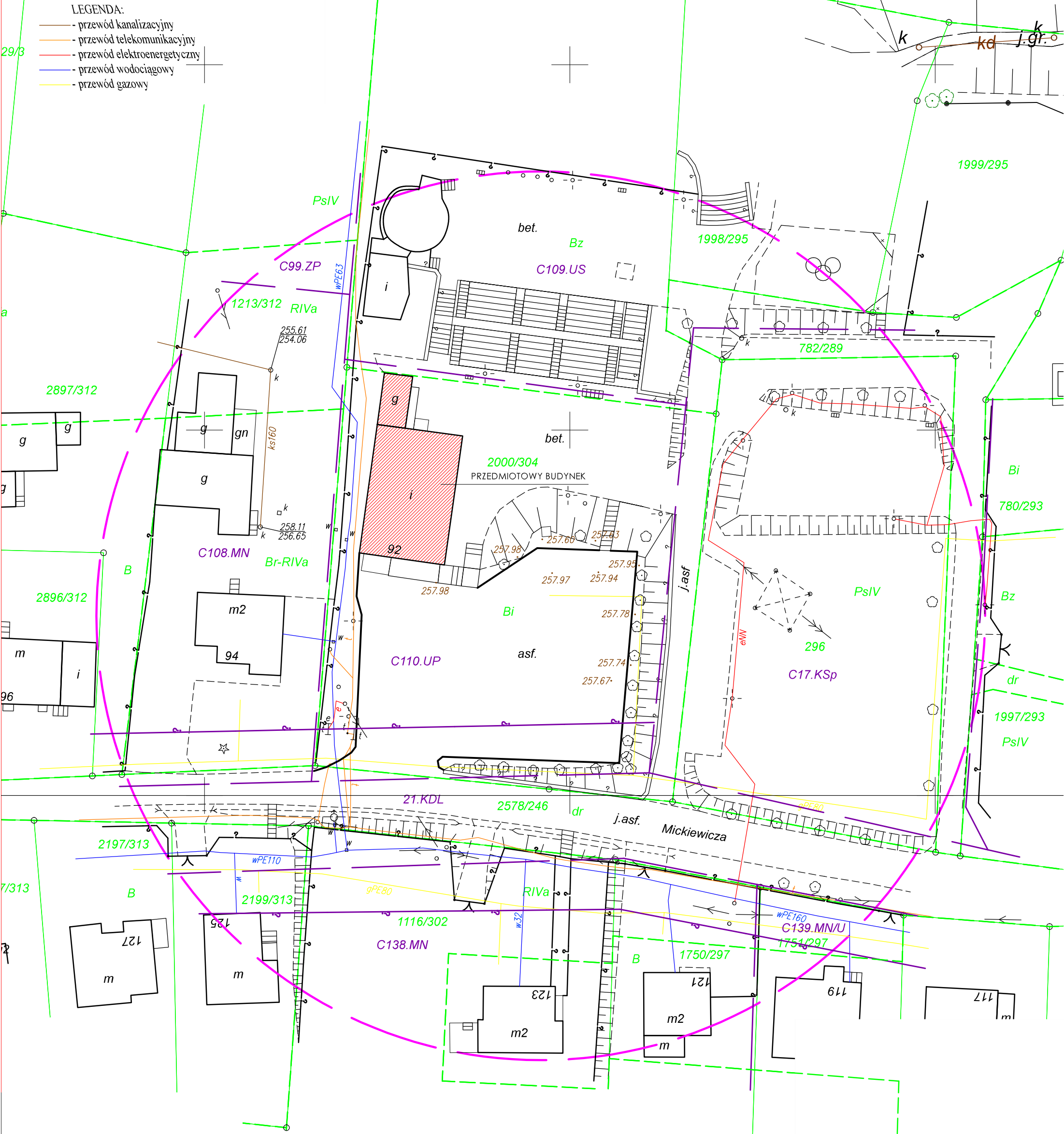
#### 4. Zestawienie pomieszczeń do remontu

PIWNICA				
Nr Pom.	Pomieszczenie	Podłoga projektowana	Ściany	Powierzchnia [m <sup>2</sup> ]
01	KLATKA SCHODOWA	płytki ceramiczne 60X60 30x60 cm na schodach	malowanie emulsyjne + lakier 2,0 m	21,72
01	KLATKA SCHODOWA/BIEG SCHODOWY	płytki ceramiczne 30x60 cm	malowanie emulsyjne + lakier 2,0 m	8,73

PARTER				
Nr Pom.	Pomieszczenie	Podłoga projektowana	Ściany	Powierzchnia [m <sup>2</sup> ]
101	KLATKA SCHODOWA	płytki ceramiczne 60x60	malowanie emulsyjne + lakier 2,0 m	15,59
101	KLATKA SCHODOWA/BIEG SCHODOWY	płytki ceramiczne 30x60 cm	malowanie emulsyjne + lakier 2,0 m	7,28

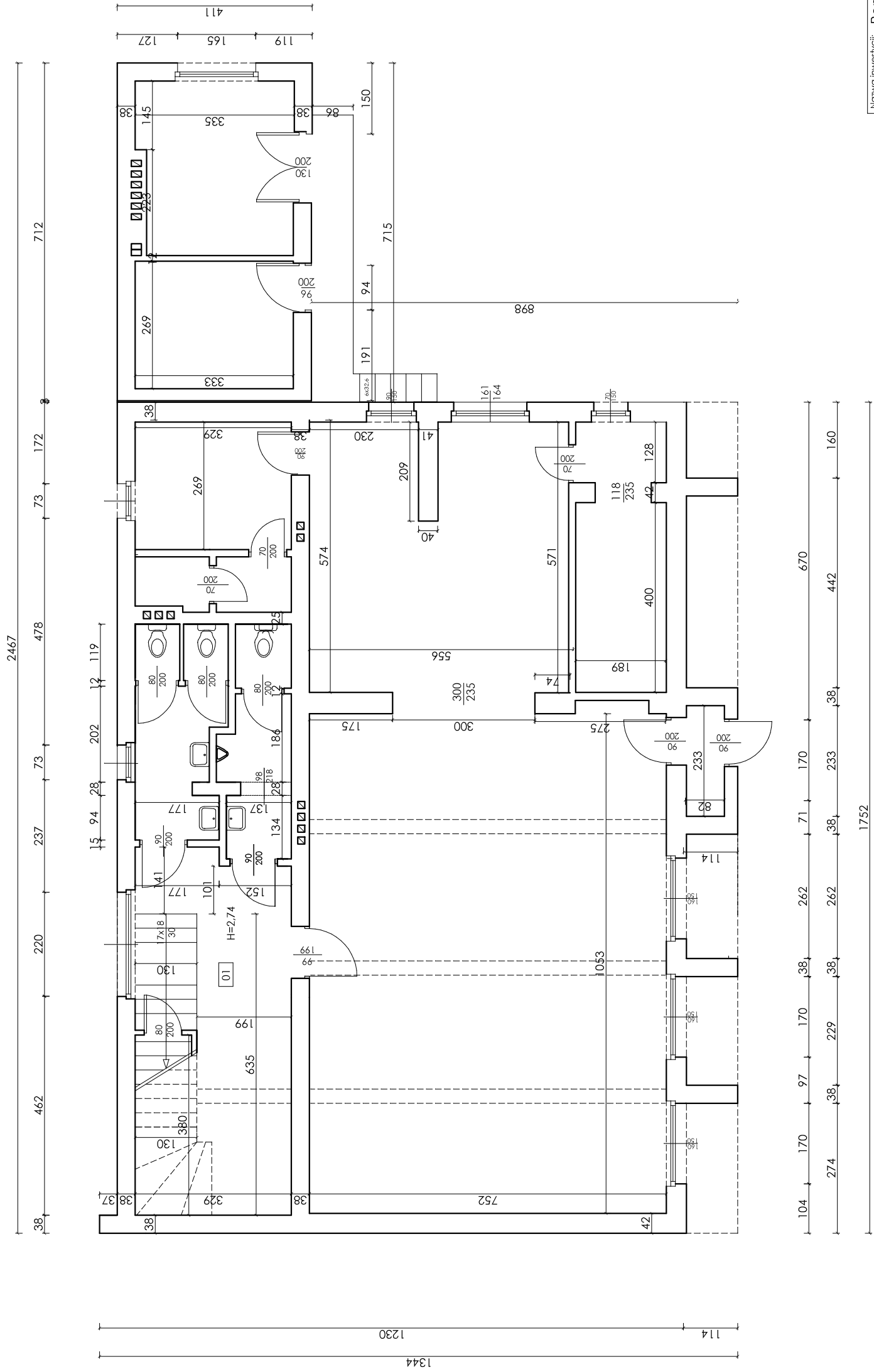
I PIĘTRO				
Nr Pom.	Pomieszczenie	Podłoga projektowana	Ściany	Powierzchnia [m <sup>2</sup> ]
	KLATKA SCHODOWA/BIEG SCHODOWY	płytki ceramiczne 30x60 cm	malowanie emulsyjne + lakier 2,0 m	5,29
201	BIURO	płytki ceramiczne 60x60 cm	malowanie emulsyjne	7,65
202+204	KORYTARZ	płytki ceramiczne 60x60 cm	malowanie emulsyjne	8,12
203	POMIESZCZENIE GOSPODARCZE	płytki ceramiczne 60x60 cm	malowanie emulsyjne	3,75
205+207	POMIESZCZENIE GOSPODARCZE	płytki ceramiczne 60x60 cm	płytki ceramiczne 2,0m + malowanie emulsyjne	6,73
206	UBIKACJA	płytki ceramiczne 60x60 cm	płytki ceramiczne	2,91
208	BIURO	panele podłogowe AC6	malowanie emulsyjne	14,32

Miejscowość: Mszana; Jednostka ewid.: 241509\_2-Mszana; Obręb ewid.: 241509\_2.0002-Mszana k.m. 3  
Godło mapy: układ 2000: 6.123.25.19.2.1.3; układ wysokości Kronsztad  
**MAPA DO CELÓW PROJEKTOWYCH skala 1 : 500**  
Nie wyklucza się istnienia w terenie urządzeń podziemnych niezinventaryzowanych i nieujawnionych na mapach zasobu geodezyjnego, oraz nie wykazanych przez instytucje branżowe. Sprawdzono projekty zatwierdzone przez Starostę powiatu wodzisławskiego. W zakresie opracowania wkreślono miejscowy plan zagospodarowania przestrzennego. Mapa została wykonana bez badania obciążeń gruntów służebnościami gruntowymi ponieważ charakter projektowanej inwestycji budowlanej nie wpływa na sposób zagospodarowania gruntów objętych mapą do celów projektowych. W zakresie opracowania brak punktów osnowy geodezyjnej. Położenie punktów granicznych zgodnie z danymi zawartymi w PZGiK.



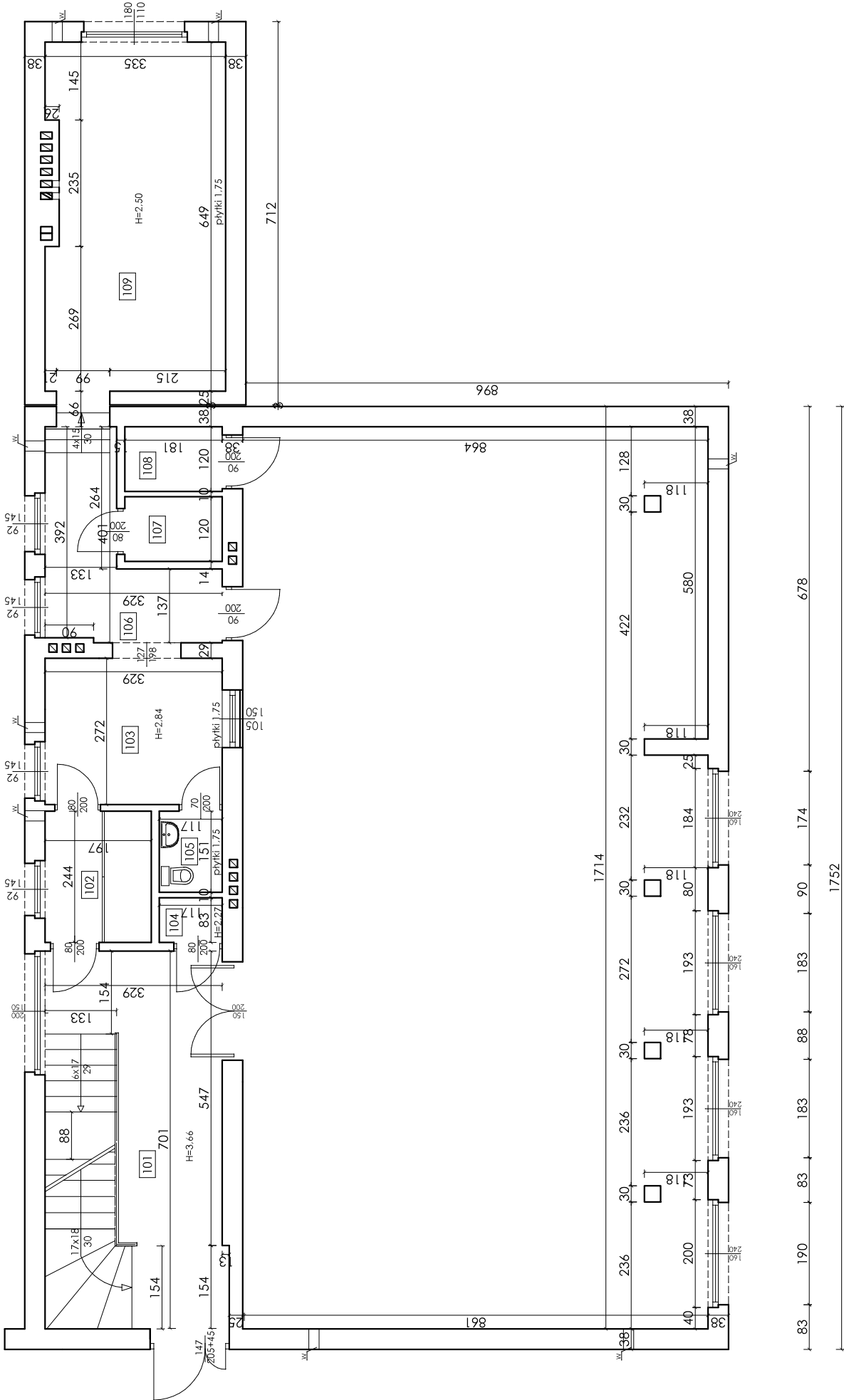
Wodzisław Śl. dn. 08.05.2017r.  
WG.6640.1.925.2017  
Ks.rob.:12/2017

Nazwa inwestycji: Remont części pomieszczeń Gminnego Ośrodka Kultury i Rekreacji w Mszanie		
Projektant: mgr inż. Marek Małek Uprawnienia budowlane do projektowania i kierowania robotami budowlanymi bez ograniczeń w specjalności konstrukcyjno - budowlanej nr ewid. SLK/1666/PWOK/07	podpis	
Adres inwestycji: 44-325 Mszana ul. Mickiewicza 92 działka nr 2000/304		
Inwestor: Gminny Ośrodek Kultury i Rekreacji w Mszanie ul. Mickiewicza 92 44-325 Mszana	data  04.2021	
Tytuł rysunku: PLAN SYTUACYJNY	skala 1:500	nr rysunku 1

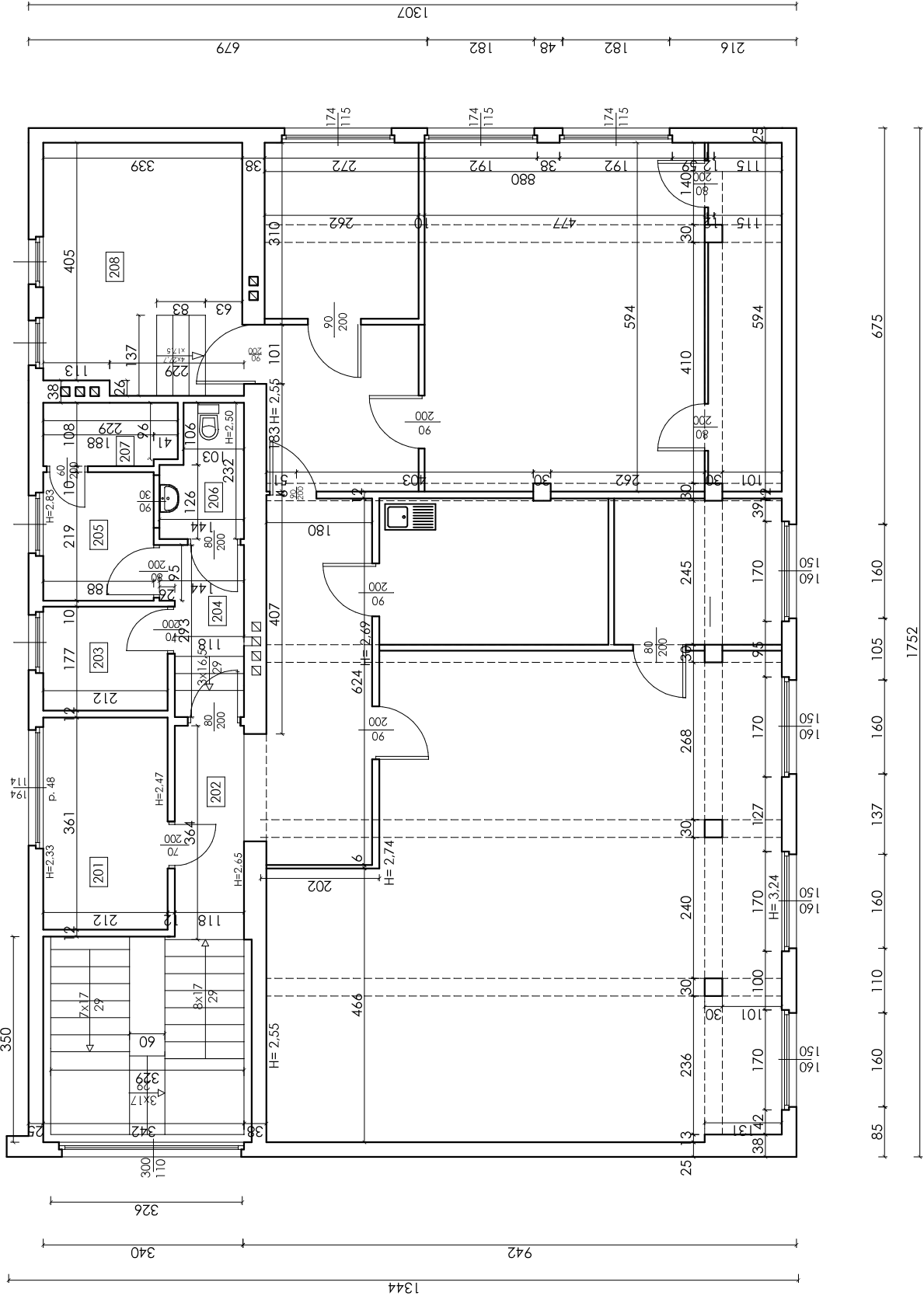


Nazwa inwestycji: <b>Remont części pomieszczeń Gminnego Ośrodka Kultury i Rekreacji w Mszanie</b>		podpis	
Projektant: <b>mgr inż. Marek Matek</b> Upewnienia budowlane do projektowania i kierowania robotami budowlanymi bez ograniczeń w specjalności konstrukcyjno - budowlanej nr ewid. SLK/1666/PWOK/07			
Adres inwestycji: <b>44-325 Mszana ul. Mickiewicza 92 działka nr 2000/304</b>		data	<b>04.2021</b>
Inwestor: <b>Gminny Ośrodek Kultury i Rekreacji w Mszanie ul. Mickiewicza 92 44-325 Mszana</b>		skala	<b>1:100</b>
Tytuł rysunku: <b>RZUT PIWNICY-inwentaryzacja</b>		nr rysunku	<b>2</b>

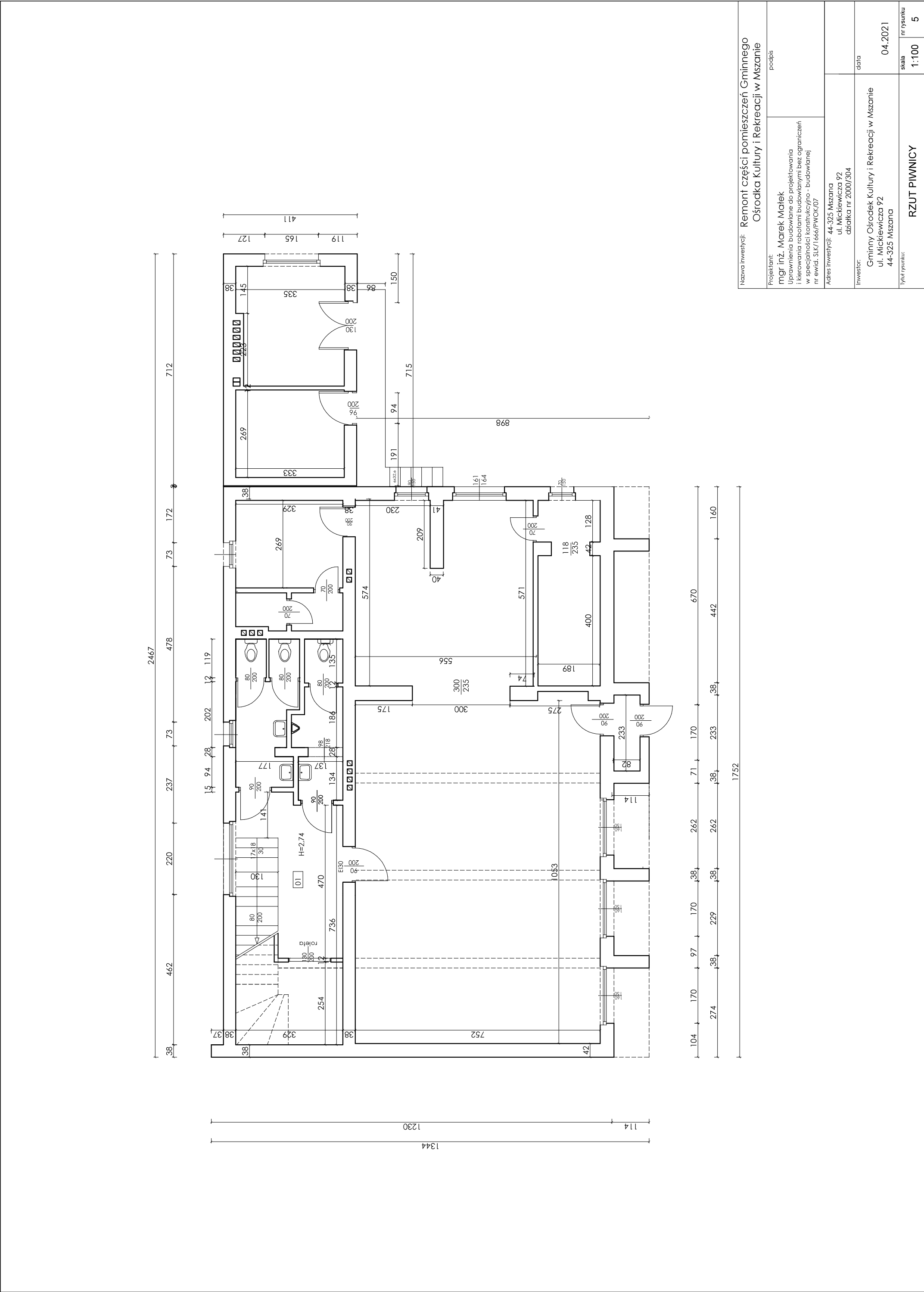


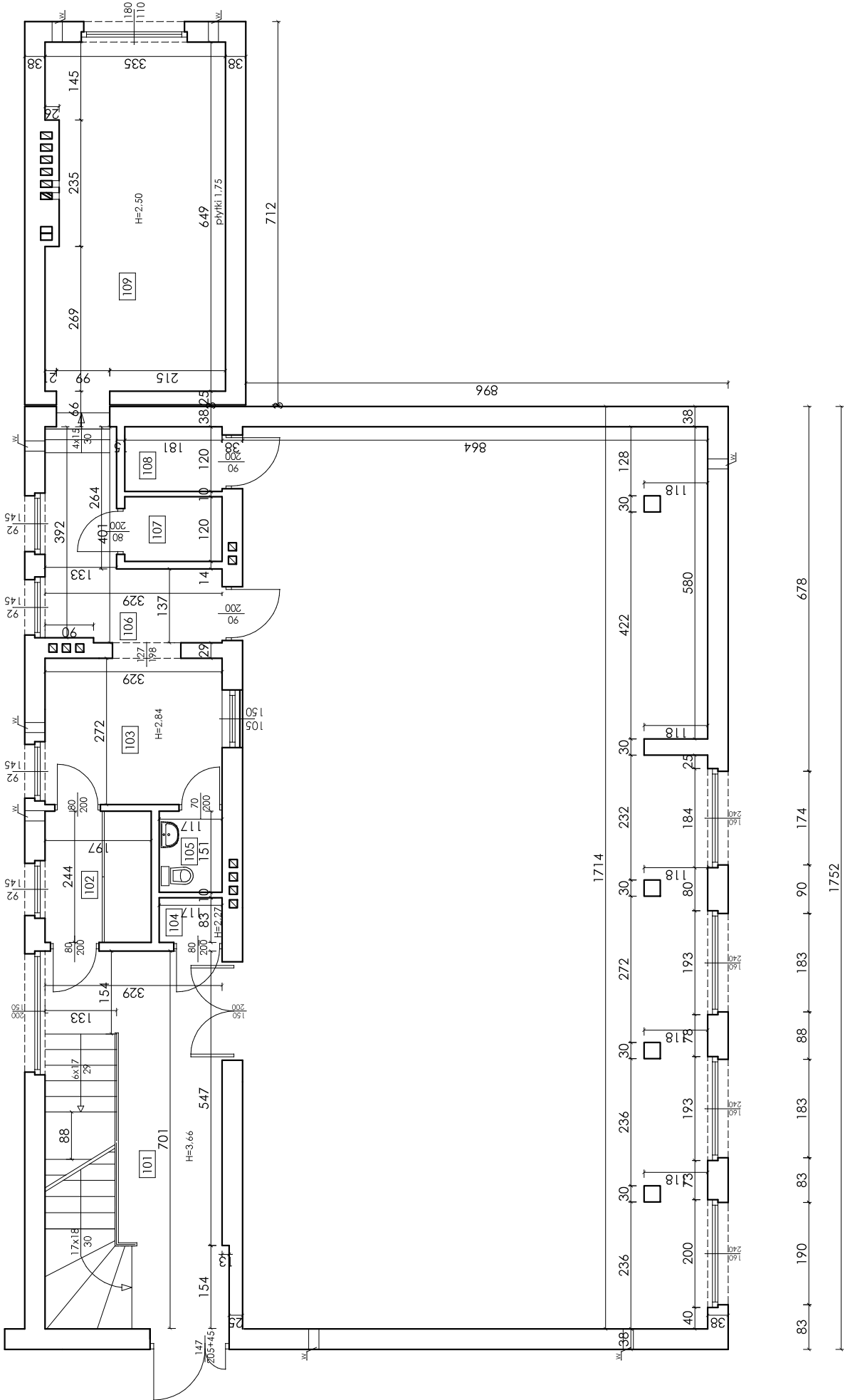


Nazwa inwestycji: Remont części pomieszczeń Gminnego Ośrodka Kultury i Rekreacji w Mszanie	
Projektant: mgr inż. Marek Matek Uprawnienia budowlane do projektowania i kierowania robotami budowlanymi bez ograniczeń w specjalności konstrukcyjno - budowlanej nr ewid. SLK/1666/PWOK/07	podpis
Adres inwestycji: 44-325 Mszana ul. Mickiewicza 92 działka nr 2000/304	
Inwestor: Gminny Ośrodek Kultury i Rekreacji w Mszanie ul. Mickiewicza 92 44-325 Mszana	data
Tytuł rysunku: RZUT PARTERU - inwentaryzacja	skala 1:100
	nr rysunku 3

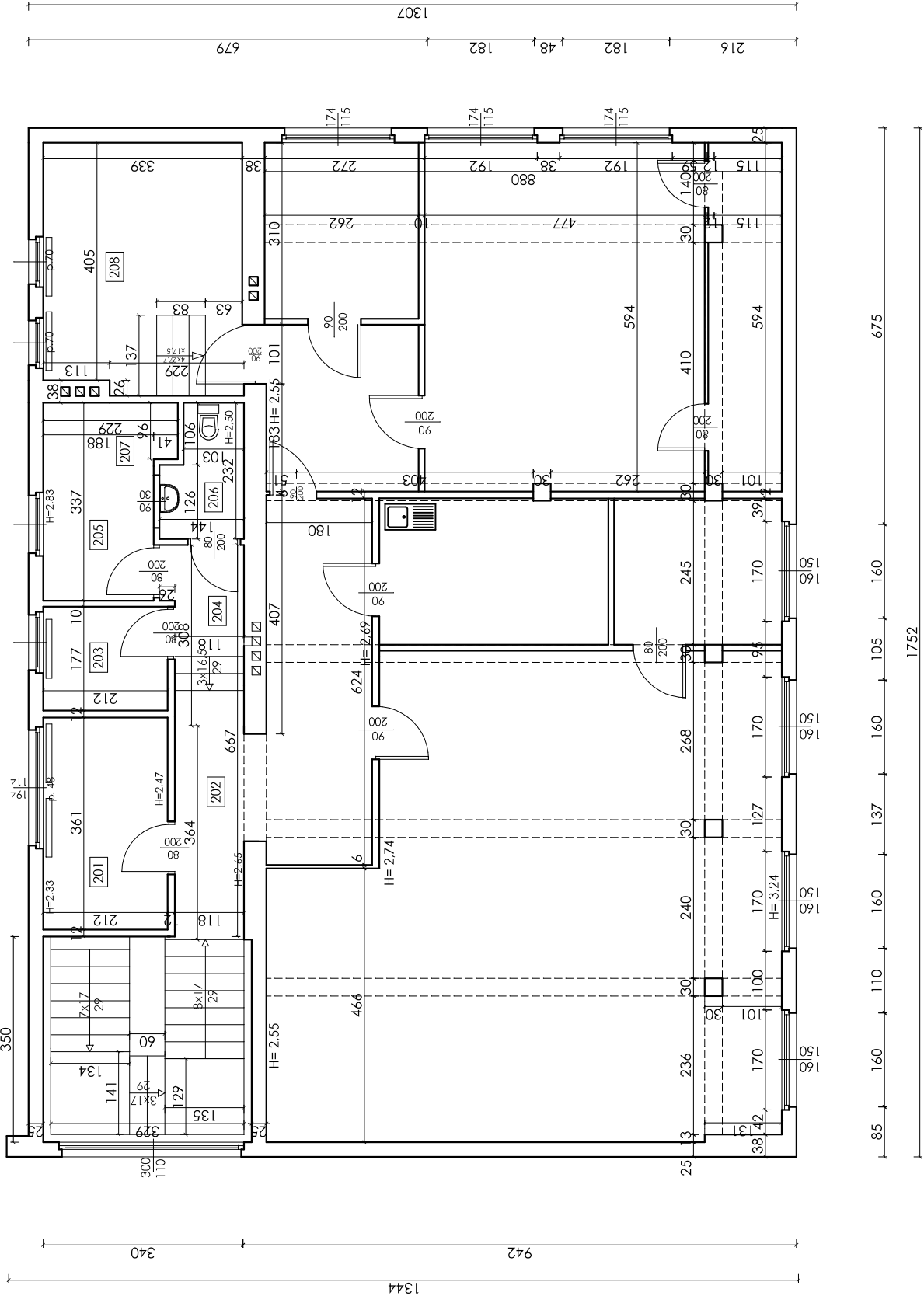


Nazwa inwestycji: Remont części pomieszczeń Gminnego Ośrodka Kultury i Rekreacji w Mszanie	
Projektant: mgr inż. Marek Matek Uprawnienia budowlane do projektowania i kierowania robotami budowlanymi bez ograniczeń w specjalności konstrukcyjno - budowlanej nr ewid. SLK/1666/PWOK/07	podpis
Adres inwestycji: 44-325 Mszana ul. Mickiewicza 92 działka nr 2000/304	
Inwestor: Gminny Ośrodek Kultury i Rekreacji w Mszanie ul. Mickiewicza 92 44-325 Mszana	data
Tytuł rysunku: RZUT I PIĘTRA-inwentaryzacja	skala 1:100
	nr rysunku 4





Nazwa inwestycji: Remont części pomieszczeń Gminnego Ośrodka Kultury i Rekreacji w Mszanie	
Projektant: mgr inż. Marek Matek Uprawnienia budowlane do projektowania i kierowania robotami budowlanymi bez ograniczeń w specjalności konstrukcyjno - budowlanej nr ewid. SLK/1666/PWOK/07	podpis
Adres inwestycji: 44-325 Mszana ul. Mickiewicza 92 działka nr 2000/304	
Inwestor: Gminny Ośrodek Kultury i Rekreacji w Mszanie ul. Mickiewicza 92 44-325 Mszana	data
Tytuł rysunku: RZUT PARTERU	skala 1:100 nr rysunku 6



Nazwa inwestycji: Remont części pomieszczeń Gminnego Ośrodka Kultury i Rekreacji w Mszanie	
Projektant: mgr inż. Marek Matek Uprawnienia budowlane do projektowania i kierowania robotami budowlanymi bez ograniczeń w specjalności konstrukcyjno - budowlanej nr ewid. SLK/1666/PWOK/07	podpis
Adres inwestycji: 44-325 Mszana ul. Mickiewicza 92 działka nr 2000/304	
Inwestor: Gminny Ośrodek Kultury i Rekreacji w Mszanie ul. Mickiewicza 92 44-325 Mszana	data
Tytuł rysunku: RZUT I PIĘTRA	skala 1:100
	nr rysunku 7